

KITCHEN

**Poliform**

**Poliform**

Poliform propone cucine esclusive, capaci di cogliere le esigenze e i gusti di un pubblico eterogeneo e internazionale, caratterizzate da un'eccezionale versatilità compositiva e dall'infinita varietà di materiali e finiture. Collezioni differenti, pur nella perfetta coerenza di stile. Sistemi cucina realizzati interamente in Italia, così da garantire un accurato controllo di tutte le fasi produttive: dalla selezione di materiali di qualità alla cura del dettaglio, attraverso la continua ricerca di affidabilità, sicurezza e durata nel tempo. Cucine per case straordinarie, in perfetta sintonia con il progetto di stile Poliform, un progetto coordinato e completo che interpreta l'arredamento come un'esperienza totale.

Poliform offers exclusive kitchens, able to capture the needs and tastes of a heterogeneous and international audience, characterised by an exceptional compositional versatility and by the infinite variety of materials and finishes. Diverse collections, despite the perfect consistency of style. Kitchen systems made entirely in Italy, so as to ensure accurate control of all stages of production: from the selection of quality materials to the attention to detail, through the continuous search for reliability, safety, and durability. Kitchens for extraordinary homes, in perfect harmony with the Poliform project of style, a coordinated and complete project that interprets furniture as a comprehensive experience.

COLLECTIONS

PHOENIX	7
ARTEX	19
MY PLANET	31
TWELVE	43
ALEA	55
TRAIL	69

# PHOENIX

Da un'intuizione progettuale di Poliform nasce Phoenix, una cucina caratterizzata dal particolare disegno dell'apertura a gola, di volta in volta personalizzato. Una soluzione innovativa, capace di trasformare un dettaglio tecnico in un dettaglio estetico che si armonizza con ogni tipologia di finitura, dall'acciaio al massello, e con tutti gli altri elementi della cucina.

From a project intuition of Poliform arises Phoenix, a kitchen characterised by the particular design of the groove opening, customised each time. An innovative solution, able to transform a technical detail into an aesthetic detail that harmonises with every type of finish, from steel to solid wood, and with all the other elements of the kitchen.











Qui e nelle pagine precedenti: basi con ante, cassetti ed estrattori in acciaio e sagoma frontale in laccato goffrato carbone. Cappa Factory a isola in acciaio. Colonne con ante in olmo nero e distanziatori verticali in laccato goffrato carbone. La colonna a sinistra ha ante a scomparsa e vano attrezzato. In appoggio sulle basi, piano snack Blade in olmo nero. Sgabelli Ventura in olmo nero con seduta rivestita in pelle non sfoderabile Soft 4 cognac. Tavolino Dama in legno massello noce canaletto.

This and previous pages: base units with doors, drawers and pull-out storage baskets in steel and front profile in embossed lacquered carbone. Factory island-hood in steel. Tall units with doors in black elm and vertical spacers in embossed lacquered carbone. The tall unit on the left has retractable doors and an equipped compartment. On the base units is the Blade snack top in black elm. Ventura stools in black elm with seat covered in non-removable leather Soft 4 cognac. Dama small table in solid walnut canaletto.



A destra: basi con ante, cassetti ed estrattori in acciaio e sagoma frontale in laccato goffrato carbone, piano in acciaio KitchenAid con telaio di supporto in laccato goffrato carbone. Cappa Factory a isola in acciaio. Colonne con ante in olmo nero e distanziatori verticali in laccato goffrato carbone. Sotto: dettaglio della colonna con ante a scomparsa e vano attrezzato con Shaker portabicchieri, ripiani in laccato goffrato carbone e schienale in olmo nero. Pagina successiva: dettaglio dell'attrezzatura per cassetti con portaposate in wengé, bilancia elettronica in acciaio e contenitori in porcellana.

To the right: base units with doors, drawers and pull-out storage baskets in steel and front profile in embossed lacquered carbone, KitchenAid steel top with embossed lacquered carbone support frame. Factory island-hood in steel. Tall units with doors in black elm and vertical spacers in embossed lacquered carbone. Below: a detail of the tall unit with retractable doors and a compartment equipped with a Shaker cup holder, shelves in embossed lacquered carbone and back panel in black elm. Next page: a detail of the drawer equipment with wenge cutlery, electronic steel scale and porcelain containers.



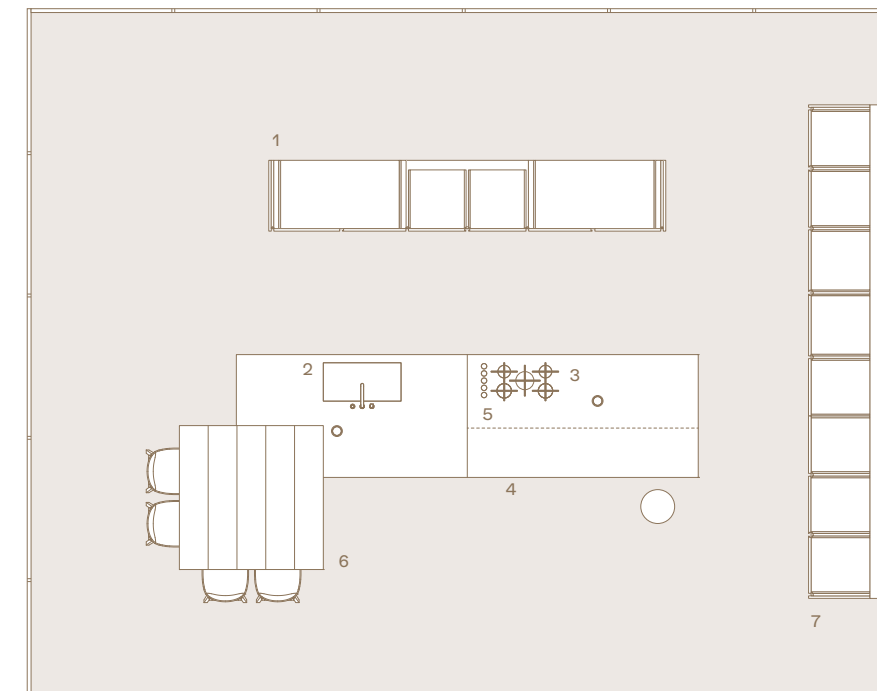




1 Colonne laterali con ante a scomparsa, colonne centrali con ante ad apertura battente. Vano attrezzato con cassetti, Shaker portacalici e ripiani. Illuminazione led integrata.  
Side pocket doors tall units and central leaf doors tall units. Compartment equipped with drawers, chalices rack Shaker and shelves. Integrated led lighting.

2 Lavello in acciaio saldato.  
Soldered steel sink.  
3 Piano cottura 5 fuochi saldato.  
Soldered 5 burners hob.  
4 Attrezzatura in wengé e acciaio per cassetti ed estrattori.  
Equipment in wenge and steel for drawers and pull-out storage baskets.  
5 Cappa Factory a isola in acciaio, personalizzata Poliform.  
Island-hood Factory in steel, personalized Poliform.

6 Snack Blade quadrato 1500 x 1500.  
Square snack Blade 59" x 59".  
7 Colonne con forni e frigoriferi attrezzate con cassetti e ripiani, con ante ad apertura battente.  
Tall units with ovens and refrigerators, equipped with drawers and shelves, leaf doors.







# ARTEX

Per la lavorazione sartoriale che ne contraddistingue l'anta, spesso abbinata a finiture preziose o nella versione a doghe, la cucina Artex è pensata per gli ambienti più esclusivi. Il progetto, firmato Poliform, è caratterizzato dalla particolare rastrematura eseguita sull'apertura, sul fianco e sul top, così da ottenere un incastro perfetto.

For the sartorial look that marks the door, often combined with precious finishes or in the slatted version, the Artex kitchen is designed for the most exclusive environments. The project, signed Poliform, is characterised by the particular tapering performed on the opening, on the side, and on the top, so as to obtain a perfect joint.











A sinistra e nelle pagine precedenti: basi con ante ed estrattori in acciaio, top in pietra fossena fiammata. Cappa Factory a isola in acciaio. Colonne centrali con ante in laccato goffrato visone, colonne ed elementi sopra colonna Trail con ante telaio anodizzato moka e vetro riflettente fumé. Boiserie con pannelli in olmo nero e mensole in laccato goffrato carbone. Sotto: dettaglio dell'estrattore con cassetti verniciato brown, piattina e attrezzatura interna in noce canaletto e alluminio anodizzato moka.

To the left and previous pages: base units with doors and pull-out storage baskets in steel, top in fossena stone blaze. Factory island-hood in steel. Central tall units with embossed lacquered visone doors, Trail tall units and cabinets above tall units with moka anodized frame doors and fumé reflecting glass. Black elm wall panelling and embossed lacquered carbone shelves. Below: close-up of pull-out storage basket with drawers painted brown, plate holder and inner drawer equipment in walnut canaletto and moka anodized aluminium.





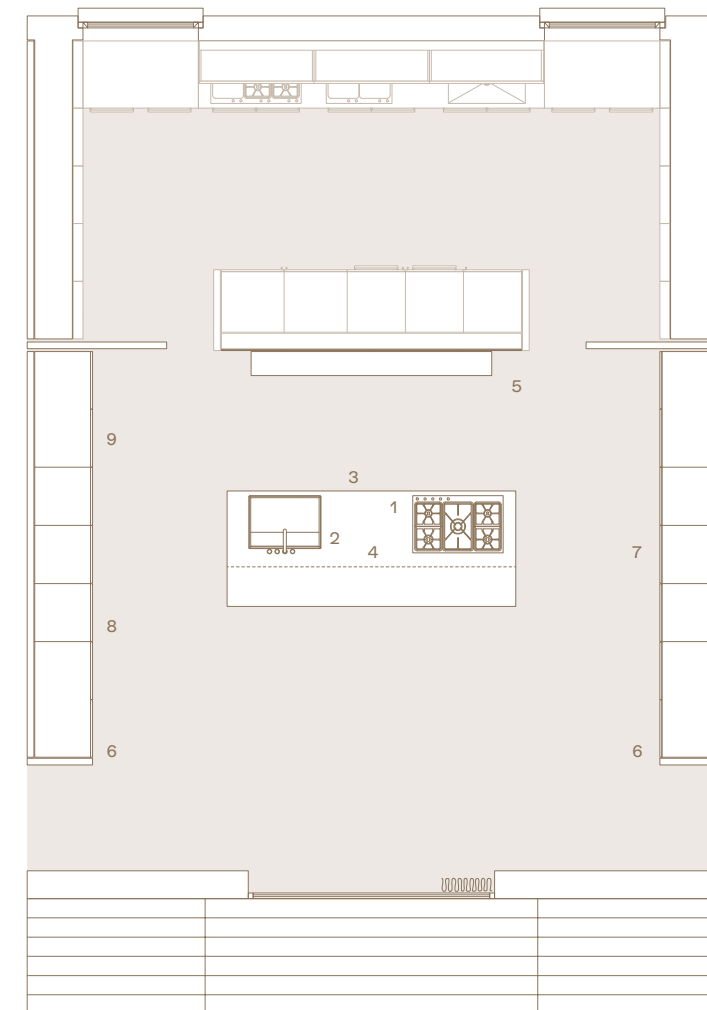
A destra e nella pagina successiva: basi con ante ed estrattori in acciaio, top in pietra fossena fiammata. Piano cottura in acciaio a cinque fuochi e lavello in acciaio personalizzati Poliform by Barazza. Cappa Factory a isola in acciaio. Colonne centrali con ante in laccato goffrato visone, colonne ed elementi sopra colonna Trail con ante telaio anodizzato moka e vetro riflettente fumé. Boiserie con pannelli in olmo nero e mensole in laccato goffrato carbone. Sotto: dettaglio del piano in pietra fossena fiammata con bordo rastremato e telaio di supporto in alluminio con finitura laccato goffrato carbone.

To the right and next page: base units with doors and pull-out storage baskets in steel and top in fossena stone blaze. Personalized five burners steel hob and sink Poliform by Barazza. Factory island-hood in steel. Central tall units with embossed lacquered visone doors and Trail cabinets above tall unit with moka anodized frame doors and fumé reflecting glass. Black elm wall panelling and embossed lacquered carbone shelves. Below: close-up of top in fossena stone blaze with tapered edge and supporting frame in aluminium with embossed lacquered carbone finishing.





- 1 Piano cottura in acciaio 5 fuochi personalizzato Poliform by Barazza, incasso filotop.  
Personalized steel hob with 5 burners Poliform by Barazza, flush built-in.
- 2 Lavello in acciaio personalizzato Poliform by Barazza con sportello copripiletta, incasso filotop.  
Personalized steel sink Poliform by Barazza with drain cover, flush built-in.
- 3 Attrezzatura in noce canaletto e alluminio anodizzato moka per cassetti interni ed estrattori.  
Equipment in walnut canaletto and moka anodized aluminium for inner drawers and pull-out storage baskets.
- 4 Cappa Factory a isola in acciaio. Factory island-hood in steel.
- 5 Boiserie con pannelli in olmo nero. Wall panelling in black elm.
- 6 Colonne vetrina Trail con ante ad apertura battente, ripiani interni e cassettiere. Elementi sopra colonna Trail con ante ad apertura battente. Trail glass tall units with leaf doors, inner shelves and chest of drawers. Trail cabinets above tall unit with leaf doors.
- 7 Colonne centrali con forni, ante ad apertura battente ed estrattori. Central tall units with ovens with leaf doors and pull-out storage baskets.
- 8 Colonne centrali con frigo/congelatore, ante ad apertura battente ed estrattori. Central tall units with fridge and freezer with leaf doors and pull-out storage baskets.
- 9 Attrezzatura in noce canaletto e alluminio anodizzato moka per cassetiera interna. Equipment in walnut canaletto and moka anodized aluminium for inner chest of drawers.







# MY PLANET

Poliform reinterpreta la cucina con praticità e leggerezza. Merito di componenti come le maniglie, integrate o applicate, e di un'anta più leggera che consente la massima libertà nella scelta delle finiture. Particolari che determinano l'unicità di My Planet, un progetto in grado di dare vita a risultati compositivi originali ed esclusivi anche in ambienti dalle dimensioni contenute.

Poliform reinterprets the kitchen with practicality and lightness. This is thanks to components such as the handles, integrated or applied, and a lighter door that allows maximum freedom in the choice of finishes. Details that determine the uniqueness of My Planet, a project able to give life to original and exclusive compositional results even in environments of limited size.











Qui e nelle pagine precedenti: basi con ante ed estrattori in acciaio, top in pietra fossena fiammata e acciaio KitchenAid in finitura scotch brite. Pensili con ante in olmo nero e colonne con ante in acciaio scotch brite. Shaker con struttura e ripiani in laccato opaco piombo, schienali e tubi in olmo nero. A sinistra: top in pietra fossena fiammata e acciaio KitchenAid in finitura scotch brite, piano cottura Domino a quattro fuochi e grill elettrico, friggitrice e piastra teppanyaki, lavello in acciaio. Cappe a scomparsa in acciaio personalizzate Poliform. Schienali in pietra fossena fiammata. Sotto: dettaglio di Shaker con struttura e ripiani in laccato opaco piombo, schienali e tubi in olmo nero.

This and previous pages: base units with doors and pull-out storage baskets in steel, top in fossena stone blaze and KitchenAid steel with scotch brite finishing. Wall units with doors in black elm. Tall units with doors in scotch brite steel. Shaker with structure and shelves in mat lacquered piombo, back panels and hanging bars in black elm. To the left: top in fossena stone blaze and KitchenAid steel with scotch brite finishing, Domino hob with four burners and electric grill, deep fryer and teppanyaki griddle, steel sink. Poliform personalized retractable hood in steel. Back panels in fossena stone blaze. Below: close-up of Shaker with structure and shelves in mat lacquered piombo, back panels and hanging bars in black elm.





Qui e nella pagina successiva: basi con ante ed estrattori in laccato goffrato ghiaccio con maniglia integrata My Planet in laccato opaco piombo. Top in pietra fossena fiammata e acciaio KitchenAid in finitura scotch brite. Pensili con ante con apertura a libro e a ribalta in olmo nero. Shaker con struttura e ripiani in laccato opaco piombo, schienali e tubi in olmo nero. Sotto: dettaglio dell'anta in laccato goffrato ghiaccio con maniglia integrata My Planet in laccato opaco piombo.

This and next page: base units with doors and pull-out storage baskets in embossed lacquered ghiaccio with My Planet integrated handle in mat lacquered piombo. Top in fossena stone blaze and KitchenAid steel with scotch brite finishing. Wall units with folding and flap doors in black elm. Shaker with structure and shelves in mat lacquered piombo, back panels and hanging bars in black elm. Below: close-up of door in embossed lacquered ghiaccio with My Planet integrated handle in mat lacquered piombo.

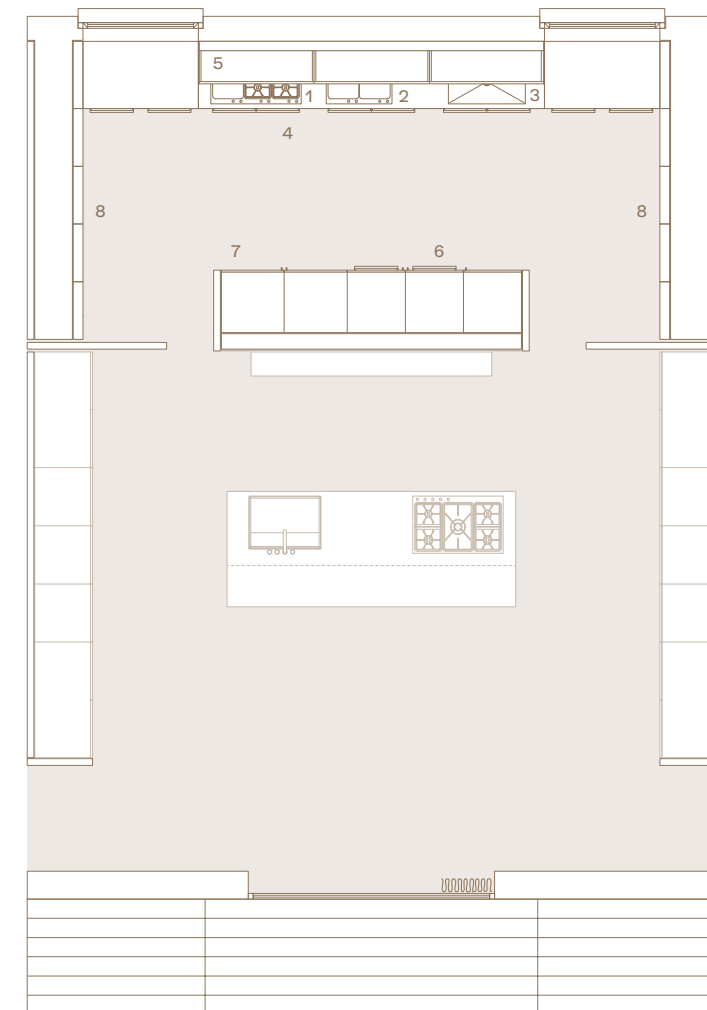




- 1 Piano cottura Domino con fuochi e grill elettrico, incasso tradizionale. Domino hob with four burners and electric grill, classic built-in.
- 2 Friggitrice e piastra teppanyaki, incasso tradizionale. Deep fryer and teppanyaki griddle, classic built-in.
- 3 Lavello in acciaio, incasso sottotop. Steel sink, under-top-mounted built-in.
- 4 Attrezzatura in alluminio per estrattori e cassetti interni. Equipment in aluminium for pull-out storage baskets and inner drawers.

- 5 Pensili con apertura a libro e sagoma luminosa, con apertura a ribalta a scatto. Cappe a scomparsa in acciaio personalizzate Poliform. Wall units with folding doors with lighted opening profile and flap doors with touch latch opening, Poliform personalized retractable hoods in steel.
- 6 Colonne con forno, scaldavivande, frigo/ congelatore con ante ed estrattori. Tall units with oven, plate warmer and fridge/freezer with doors and pull-out storage baskets.

- 7 Cantina vini con ripiani estraibili vetro e alluminio. Wine cooler with pull-out shelves in glass and aluminium.
- 8 Shaker laccato con tubi e schienali in olmo nero, contenitori in DuPont Corian® glacier white. Lacquered shaker with black elm bars and back panels, spice holders in DuPont Corian® glacier white.





# TWELVE

Twelve è l'esito di una ricerca estrema di essenzialità. Progettando l'anta più sottile della gamma, Carlo Colombo e Poliform disegnano una cucina dall'estetica rigorosa, equilibrata tra minimi spessori e massima ampiezza delle superfici. La grande varietà di finiture e materiali disponibili – dal vetro all'acciaio – apre a ogni possibile interpretazione stilistica.

Twelve is the result of an extreme search for minimalism. By creating the thinnest door of the range, Carlo Colombo and Poliform design a kitchen with a rigorous look, balanced between minimum thickness and maximum width of the surfaces. The wide variety of finishes and materials available – from glass to steel – opens up any possible stylistic interpretation.









Nelle pagine precedenti: basi con ante, cassetti ed estrattori in vetro satinato bianco extrachiario con sagoma in laccato goffrato carbone, fianchi e top in Dekton bianco. Piano cottura filotop a cinque fuochi e lavello sottotop in acciaio personalizzati Poliform by Barazza. Cappa Work a isola in acciaio e vetro. Colonne con ante in laccato metallico bronzo. In appoggio sulle basi, piano snack Sydney in massello tinto olmo nero. Sgabelli Harmony con seduta in rovere spessart e struttura in cromo nero. A destra: dettaglio piano snack Sydney in massello tinto olmo nero, sgabello Harmony con seduta in rovere spessart e struttura in cromo nero.

This and previous pages: base units with doors, drawers and pull-out storage baskets in extralight bianco frosted glass with embossed lacquered carbone profile, sides and top in Dekton bianco. Five-burner flush-mount hob and personalized stainless steel undermount sink Poliform by Barazza. Work island-hood in steel and glass. Tall units with doors in metal lacquer bronzo. On the base units is the Sydney snack top in solid wood stained black elm. Harmony stools with seats in spessart oak and black chrome structure. To the right: detail of Sydney snack top in solid wood stained black elm, Harmony stool with seat in spessart oak and black chrome.







A sinistra: basi con ante, cassetti ed estrattori in vetro satinato bianco extrachiaro con sagoma in laccato goffrato carbone, fianchi e top in Dekton bianco. Cappa Work a isola in acciaio e vetro. Colonne con ante in laccato metallico bronzo e colonne con ante in vetro fumé, profilo anodizzato nero e maniglia integrata verniciato nero. Sotto: dettaglio dell'estrattore per colonna con cassetti interni in noce canaletto e attrezzatura in noce canaletto e alluminio anodizzato moka. Pagina successiva: colonne con ante in vetro fumé, profilo anodizzato nero e maniglia integrata verniciato nero. All'interno, ripiani in vetro con telaio in alluminio anodizzato nero e illuminazione a led integrata.

To the left: base units with doors, drawers and pull-out storage baskets in bianco extralight frosted glass with embossed lacquered carbone profile, sides and top in Dekton bianco. Work island-hood in steel and glass. Tall units with doors in metal lacquer bronzo and tall units with fumé glass doors, black anodized profile and integrated handle painted black. Below: a detail of the tall unit pull-out basket with internal drawers in walnut canaletto and equipment in walnut canaletto and anodized aluminium moka. Next page: tall units with fumé glass doors, black anodized profile and integrated black painted handle. Inside, glass shelves with black anodized aluminium frame and integrated led lighting.

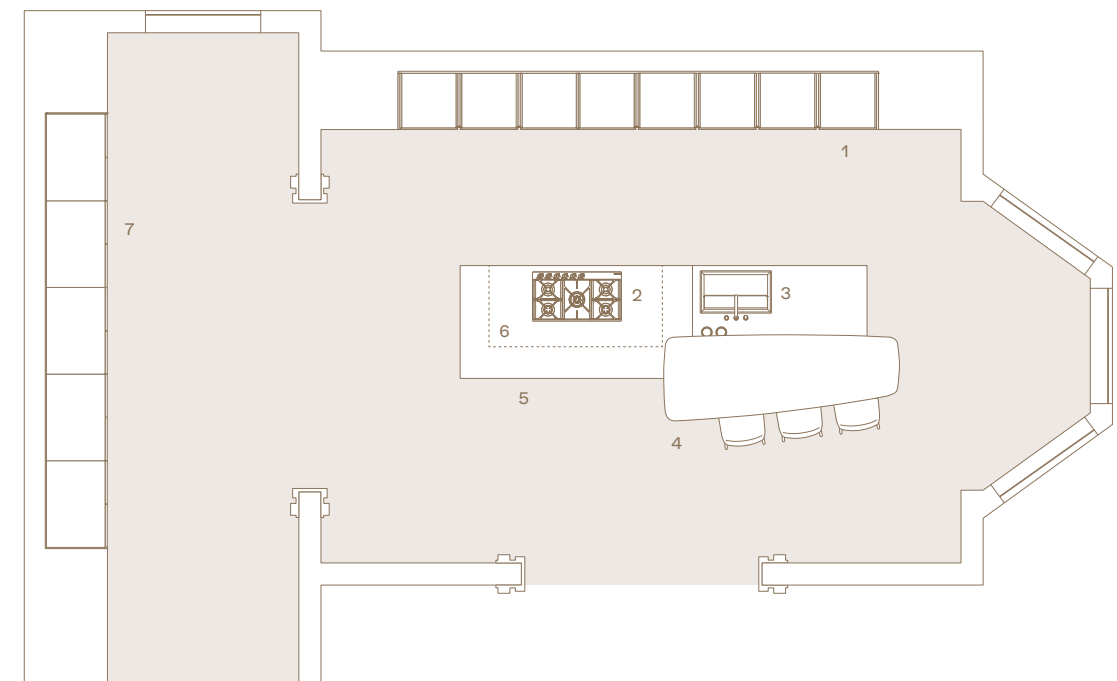




- 1 Colonne con forni e frigoriferi con ante ad apertura battente ed estrattori, cassetti interni in noce canaletto e attrezzatura in noce canaletto e alluminio anodizzato moka.  
Tall units with ovens and refrigerators, pull-out storage baskets for tall unit with internal drawers in walnut canaletto and equipment in walnut canaletto and anodized aluminium moka, leaf doors.
- 2 Piano cottura filotop 5 fuochi in acciaio personalizzato Poliform by Barazza.  
Flush-mount hob 5 burners in steel personalized Poliform by Barazza.

- 3 Lavello sottotop in acciaio personalizzato Poliform by Barazza.  
Undermount sink in steel personalized Poliform by Barazza.
- 4 Piano snack Sidney 2450 x 895.  
Snack top Sidney 96 1/2" x 31 1/4".
- 5 Attrezzatura in noce canaletto e alluminio anodizzato moka per cassetti ed estrattori.  
Equipment in walnut canaletto and anodized aluminium moka for drawers and pull-out storage baskets.

- 6 Cappa Work a isola in acciaio e vetro, personalizzata Poliform.  
Island-hood Work in steel and glass, personalized Poliform.
- 7 Colonne vetrina con ante ad apertura battente attrezzate con cassetti e ripiani in vetro con telaio in alluminio anodizzato nero.  
Glass tall units, leaf doors, equipped with drawers and glass shelves with black anodized aluminium frame.



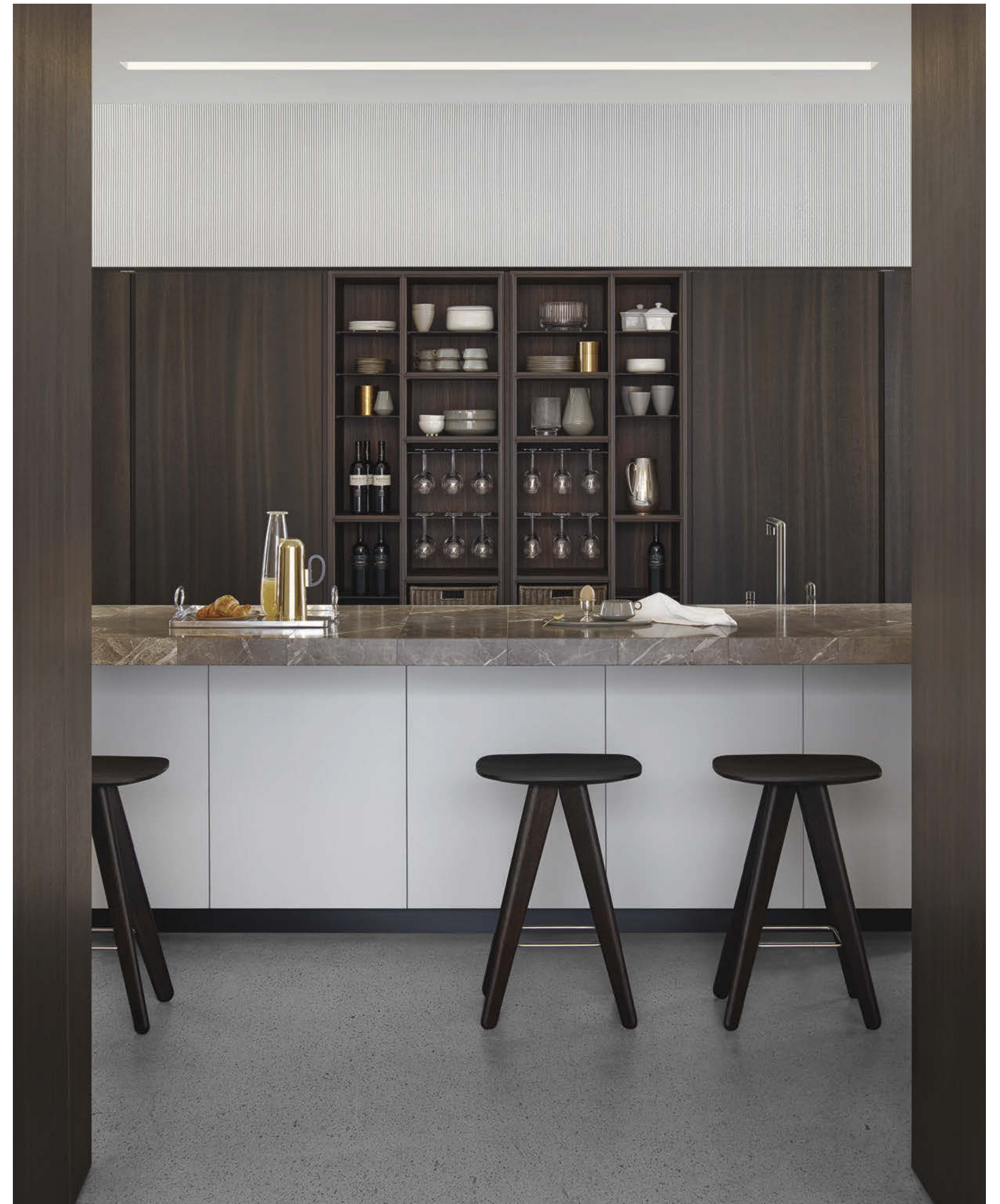




# ALEA

Spessore ridotto, apertura a gola e massima versatilità nella scelta delle finiture: sono le caratteristiche che rendono l'anta Alea unica per possibilità compositive e personalizzazione. Un design lineare fatto di superfici piane e volumi geometrici, capace di ridefinire l'ambiente cucina unendo all'altissima capacità operativa un'estetica minimale.

Reduced thickness, groove opening, and maximum versatility in the choice of finishes: these are the characteristics that make the Alea door unique for compositional possibilities and customisation. A linear design made of flat surfaces and geometric volumes, capable of redefining the kitchen environment by combining a very high operational capability with a minimalistic style.





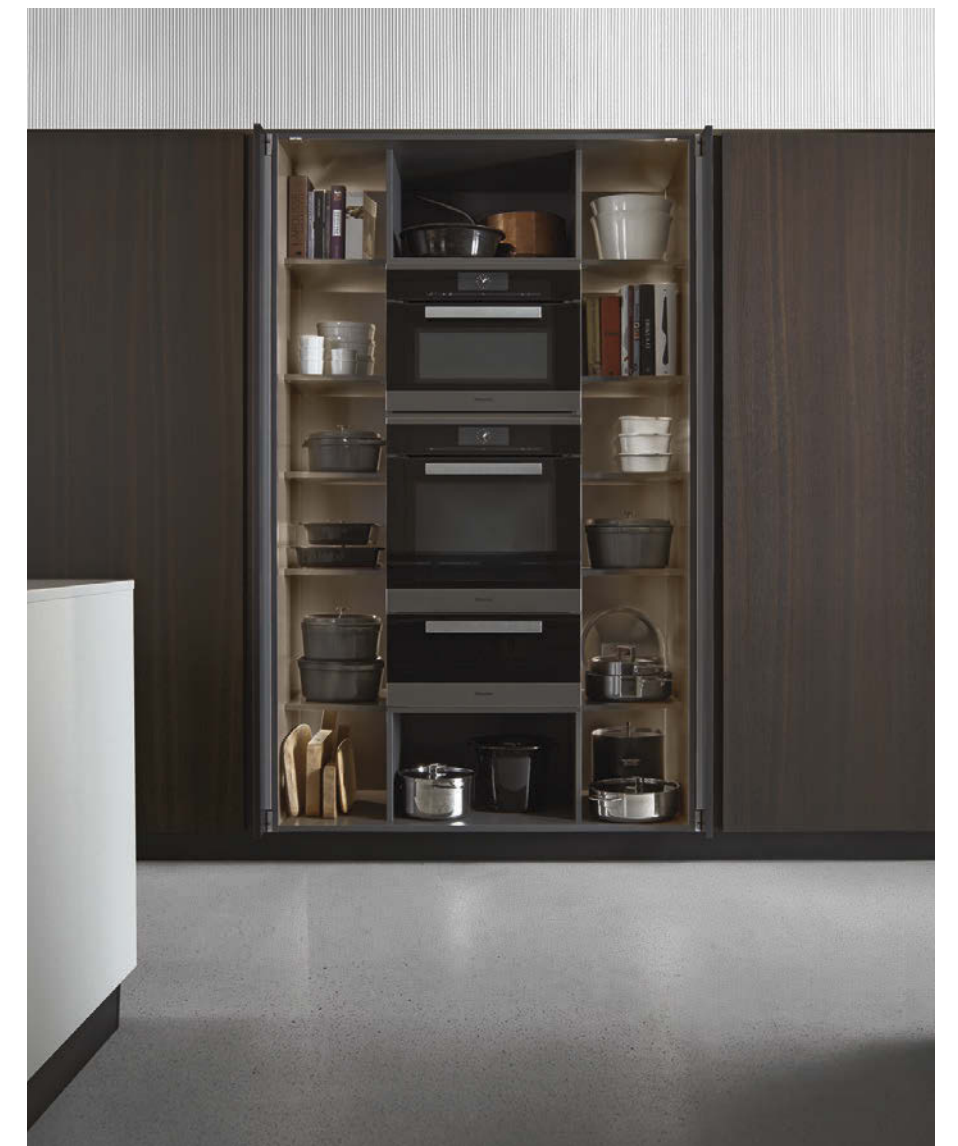






A sinistra e nelle pagine precedenti: basi dell'isola con ante in laccato gofrato ghiaccio e top in DuPont Corian® pearl gray. In appoggio, piano snack in pietra stone brown levigata. Basi con ante ed estrattori in rovere spessart, top e schienali in pietra stone brown levigata. Cappa Flat verniciata nera a isola personalizzata Poliform. Colonne con ante in rovere spessart. Colonne a giorno in rovere spessart e profilo in alluminio laccato carbone, cesti estraibili in midollino. Sgabelli lcs in rovere spessart. Sotto: vano attrezzato con ante rientranti e illuminazione a led integrata.

To the left and previous page: island base units with doors in embossed lacquered ghiaccio, top in DuPont Corian® pearl gray. Snack top in stone brown mat finishing. Base units with doors and pull-out storage baskets in spessart oak, top and back panels in stone brown mat finishing. Poliform personalized Flat island-hood painted black. Tall units with doors in spessart oak. Open tall units with a spessart oak finishing and carbone lacquered aluminium profile, pull-out wicker baskets. lcs stools in spessart oak. Below: equipped element with pocket doors and integrated led lighting.





A destra: basi dell'isola con ante in laccato goffrato ghiaccio e top in DuPont Corian® pearl gray. Piano snack in pietra stone brown levigata. Basi con ante ed estrattori in rovere spessart, top e schienali in pietra stone brown levigata. Cappa Flat verniciata nera a isola personalizzata Poliform. Pensili con ante in vetro riflettente fumé e telaio in alluminio anodizzato nero. Sotto: particolare dell'anta dei pensili.

Previous pages: island base units with doors in embossed lacquered ghiaccio and top in DuPont Corian® pearl gray. Snack top in stone brown mat finishing. Base units with doors and pull-out storage baskets in spessart oak, top and back panels in stone brown mat finishing. Poliform personalized Flat island-hood painted black. Wall units with doors in fumé reflecting glass and frame in black anodized aluminium. Below: close-up of wall unit door.





A destra: top e schienali in pietra stone brown levigata. Piano Domino con piastra teppanyaki e friggitrice, lavello in finitura KE Gun Metal. Cappa Flat verniciata nera a isola personalizzata Poliform. Sotto: particolare del profilo d'apertura con sagoma in alluminio laccato carbone. Nella pagina successiva dettaglio degli estrattori in verniciato brown con sistema di illuminazione interna a led e attrezzatura in wengé.

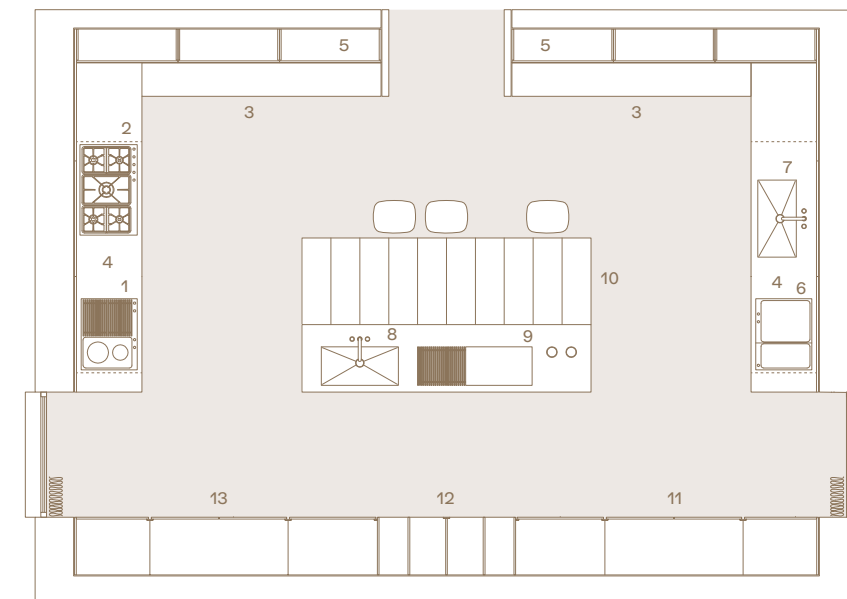
To the right: top and back panels in stone brown mat finishing. Domino hob featuring teppanyaki griddle and deep fryer, sink with KE Gun Metal finishing. Poliform personalized Flat island-hood painted black. Below: close-up of carbone lacquered aluminium handle profile. Next page: close-up of pull-out storage baskets painted brown with inner led lighting system and equipment in wenge.







- 1 Piano cottura Domino a induzione e grill elettrico.  
Domino induction hob and electric grill.
- 2 Piano cottura 5 fuochi personalizzato Poliform by Barazza.  
Personalized hob with 5 burners Poliform by Barazza.
- 3 Attrezzatura in wengé e acciaio per cassetti interni ed estrattori.  
Equipment for inner drawers and pull-out baskets in wenge and steel.
- 4 Cappa Flat verniciato nero a isola personalizzata Poliform.  
Poliform personalized Flat island-hood painted black.
- 5 Pensili vetrina con apertura a ribalta e a libro.  
Wall units with glass folding and flap door.
- 6 Piastra teppanyaki e friggitrice elettrica.  
Teppanyaki griddle and electric deep fryer.
- 7 Lavello finitura KE Gun Metal, incasso sottotop.  
Sink with KE Gun Metal finishing, under-top-mounted built-in.
- 8 Lavello finitura KE Gun Metal, incasso sottotop.  
Sink with KE Gun Metal finishing, under-top-mounted built-in.
- 9 Tagliere con bilancia elettronica e griglia portapentole.  
Chopping board with electronic scale and steel pot rack.
- 10 Piano snack 3000 x 900.  
Snack table 118"x 35 1/2".
- 11 Colonne con ante rientranti, vani a giorno e vano centrale con ripiani in vetro.  
Tall units with pocket doors, open elements and central element with glass shelves.
- 12 Colonna a giorno con cesti in midollino.  
Open tall unit with wicker baskets.
- 13 Colonne con ante rientranti, vani a giorno e forni.  
Tall units with pocket doors, open elements and oven.





# TRAIL



Con Trail, Carlo Colombo e Poliform rileggono in chiave contemporanea l'anta a telaio. Elemento caratterizzante è qui la maniglia integrata su tutta la larghezza dell'anta. Un dettaglio estetico di grande impatto visivo, sia quando usato nelle basi sia nelle colonne, anche in combinazione con le vetrine.

With Trail, Carlo Colombo and Poliform reinterpret the frame door with a contemporary approach. The characterising element here is the integrated handle over the entire of the door. An aesthetic detail of great visual impact, both when used in the base units and in the tall units, even in combination with the glass units.









A sinistra e nelle pagine precedenti: basi con ante ed estrattori in laccato goffrato bianco, top in quarzite diamond micropallinata. In appoggio sulle basi, piano snack in rovere cenere. Cappa Work a parete in acciaio e vetro. Pensili con ante anodizzato moka e vetro riflettente fumé. Sgabelli lcs in rovere spessart. Sotto: dettaglio dei pensili con ripiani interni in vetro fumé.

To the left and previous pages: base units with bianco embossed lacquered doors and pull-out storage baskets, top in diamond micro-blasted composite stone. Snack top in cenere oak. Work wall-mounted hood in steel and glass. Wall units with moka anodized doors and fumé reflecting glass. lcs stools in spessart oak. Below: close-up of wall units with inner shelves in fumé glass.



A destra, basi con ante ed estrattori in laccato goffrato bianco con maniglia integrata Trail, top in quarzite diamond micropallinata. Cappa Work a parete in acciaio e vetro. Pensili con ante battenti con telaio anodizzato moka e vetro riflettente fumé. Colonne con ante rovere cenere. Sotto: dettaglio del piano cottura filotop in acciaio a cinque fuochi personalizzato Poliform by Barazza.

To the right, base units with bianco embossed lacquered doors and pull-out storage baskets with Trail integrated handle, top in diamond micro-blasted composite stone. Work wall-mounted hood in steel and glass. Wall units with moka anodized frame and fumé reflecting glass. Tall units with cenere oak doors. Below: close-up of personalized steel built-in hob with five burners Poliform by Barazza.





A destra: basi con ante ed estrattori in laccato goffrato bianco e top in quarzite diamond micropallinata. In appoggio sulle basi, piano snack in rovere cenere. Sgabelli lcs in rovere spessart. Colonne con ante rovere cenere. Sotto: dettaglio dell'elemento a giorno Trail in rovere cenere.

To the right: base units with bianco embossed lacquered doors and pull-out storage baskets, top in diamond micro-blasted composite stone. Snack top in cenere oak. lcs stools in spessart oak. Tall units with cenere oak doors. Below: close-up of open element Trail in cenere oak.





A sinistra e nella pagine successiva: colonne ed elementi sopra colonna in rovere cenere, ante della cantina vini e del frigo con congelatore in acciaio scotch brite e maniglie Grip acciaio godronato. Cantina vini con ripiani in legno. Boiserie in laccato goffrato bianco e mensole in acciaio scotch brite. Sgabello lcs in rovere spessart. Sotto: dettaglio della boiserie in laccato goffrato bianco e mensole in acciaio scotch brite.

To the left and next pages: tall units and cabinets over tall unit in cenere oak, doors in scotch brite steel and Grip handles in knurled steel. Wine cooler with wood shelves. Bianco embossed lacquered wall panelling and shelves in scotch brite steel. lcs stool in spessart oak. Below: close up of bianco embossed lacquered wall panelling and shelves in scotch brite steel.



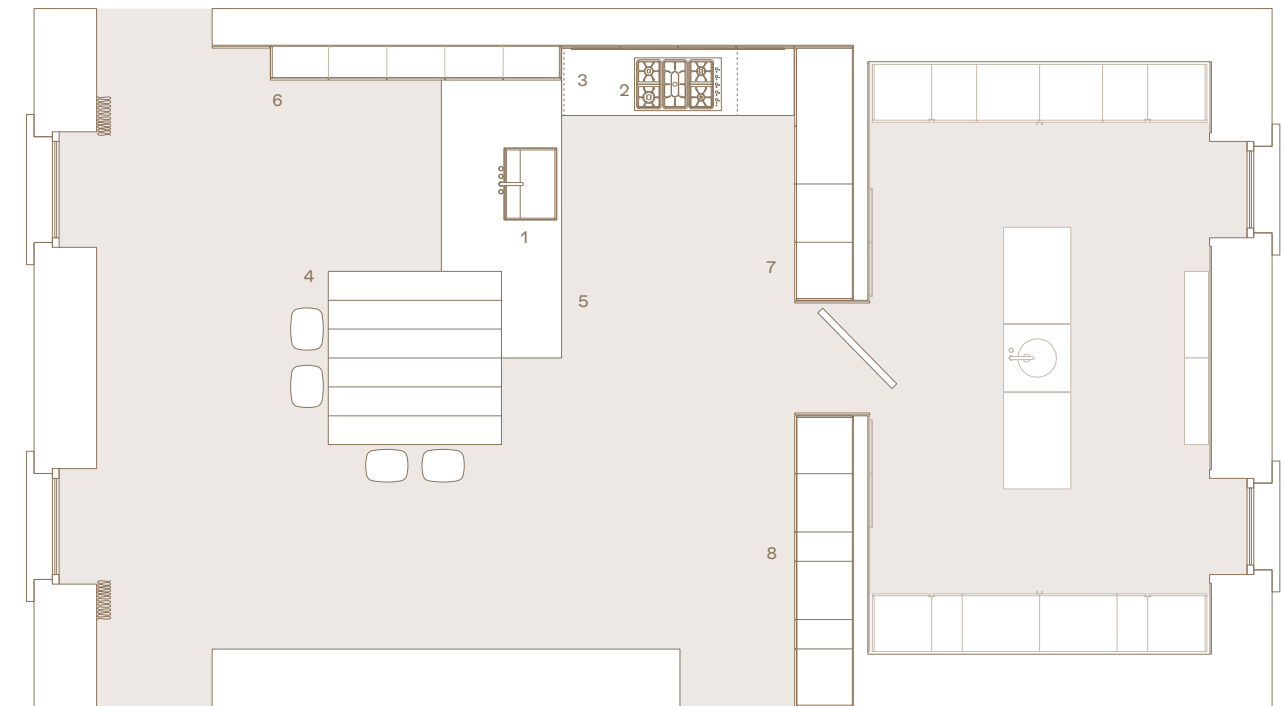




- 1 Lavello acciaio personalizzato Poliform by Barazza, incasso filotop. Personalized steel sink Poliform by Barazza, flush built-in.
- 2 Piano cottura in acciaio 5 fuochi personalizzato Poliform by Barazza, incasso filotop. Poliform personalized steel hob with 5 burners by Barazza, flush built-in.
- 3 Cappa Work a parete in acciaio e vetro. Work wall-mounted hood in steel and glass.

- 4 Piano snack isola quadrato 1800x1800. Square island snack top 70 3/4"x 70 3/4".
- 5 Attrezzatura in alluminio per cassetti interni ed estrattori. Equipment in aluminium for inner drawers and pull-out storage baskets.
- 6 Pensili vetrina con ante battenti, apertura con sagoma e a scatto. Glass wall units with leaf doors, with profile and touch latch opening.

- 7 Colonne con forno e scaldavivande. Tall units with oven and plate warmer.
- 8 Colonna frigo con ante battenti, estrattori ed elementi a giorno. Fridge tall unit with leaf doors, pull-out storage baskets and open elements.



**Poliform Spa**

via Montesanto 28  
Casella postale n. 1  
22044 Inverigo (CO) Italy  
t +39 031 6951  
f +39 031 699444  
info.poliform@poliform.it  
poliform.it

Poliform si riserva il diritto di apportare, senza preavviso, ogni modifica mirata al miglioramento funzionale e qualitativo dei propri prodotti. Testi e disegni presenti in questo stampato hanno scopo divulgativo: per ogni aspetto tecnico e dimensionale fare riferimento ai listini aziendali e relativi aggiornamenti. I campioni di colori e materiali hanno valore indicativo.

Poliform reserves the rights at all time to apply modifications for the functional or qualitative improvement of its products. Texts and drawings present in this brochure have a divulgative purpose: for every technical and dimensional aspect please refer to the company's price lists and their relative updatings. The colour and material samples have an indicative value.

**Creative Direction**

Apartamento Studios

**Graphic Design**

Apartamento Studios

**Interiors Photography**

Federico Cedrone, Omar Sartor

**Still Life Photography**

Silvia Orlandi

**Interiors Styling**

Poliform Lab

Thanks to: Andrea Brugi, Arnolfo Di Cambio, Bufalini Marmi, Broggi 1818, Caffè Riccioli, Ceramiche di Ugo La Pietra, Clemens Hanserl, Collezione Argenti Cleto Munari, Compagnia Italiana del Cristallo, Covo Srl, Craster Ltd, Cutipol, Damman Frères, David Mellor Design, Delightfull, Felicia Ferrone Design, Kn Industrie, L'artigiano Scarperia, Le Van Kim per Christofle, J.& L.Lobmeyr, Luceplan, Manifattura Richard Ginori, Mariage Frères, Mepra, Michael Ruh Studio, Mono, Moser, www.odematelier.com, Officine Saffi, Pan999 di Tobia Scarpa, Paola C, Paola Paronetto, Raawii, Rina Menardi, Roberto Molteni/Kohro, Scandola Marmi, Secondome Design, Stelton, Triboa Bay Living, www.twolittlepiggies.eu, Venini, Villeroy&Boch, When Objects Work, www.amesliving.de, www.serax.com, www.richardginori1735.com, Zanetto Argenti, Wedgwood



100% MADE IN ITALY



